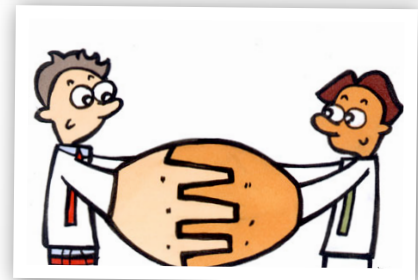
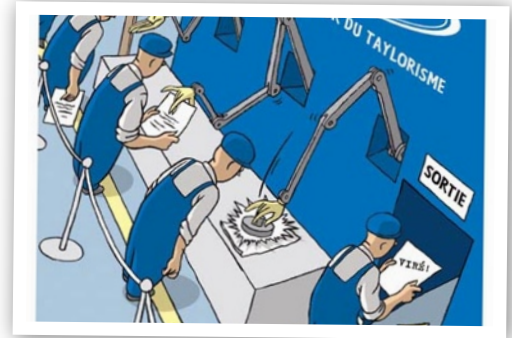


Connaissance de l'entreprise



Qu'est-ce que l'entreprise ?

" L'entreprise est une organisation dont la fonction principale est de produire des biens et des services destinés à la vente, pour satisfaire un besoin et en tirer des bénéfices ou du profit " (source : INSEE).

Biens ou services ?

Une entreprise fabrique des :

- ★ produits de consommation (les produits alimentaires, le carburant, le papier ...)
- ★ des biens d'équipement (les voitures, les réfrigérateurs, les machines).

Elle peut aussi :

- ★ fournir des services (teinturerie, banque, restaurant, transport, travail intérimaire ...).

Elle produit des biens ou des services dans le but de satisfaire les besoins de ses clients.

Sur la place du marché :

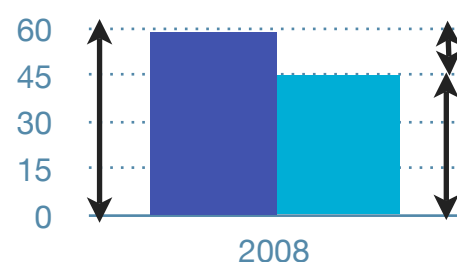
Ces produits, ces biens et ces services correspondent à un besoin. Ils constituent une offre, qui doit répondre à la demande. La confrontation de l'offre et de la demande constitue le marché.

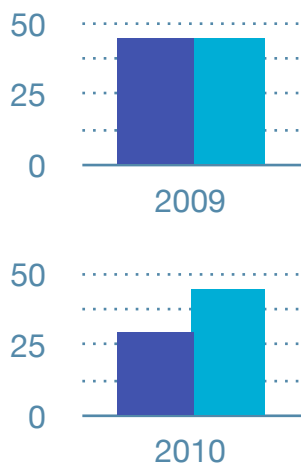
Le marché : C'est l'ensemble des clients qui achètent ou qui sont susceptibles d'acheter les produits de l'entreprise.

Et les \$ alors ?

L'entreprise réalise un chiffre d'affaire en vendant sa production ou ses services.

Chiffre d'affaire (CA) : C'est la somme d'argent recueillie (recette) par l'entreprise en vendant sa production.





- ★ Dépenses – recettes = bénéfice
- ★ Dépenses = recette Pas de bénéfice pour investir
- ★ Dépenses > recette Pas de bénéfice et risque de faillite
- ★ Dépenses < recette Bénéfice pour investir donc l'entreprise se porte bien , elle gagne de l'argent.

Naissance d'une entreprise

Quoi, comment et avec qui ?

Pour créer une entreprise, on doit trouver l'existence d'un marché où la demande est peu ou mal satisfaite. L'entreprise devra apporter des produits ou des services nouveaux, susceptibles de mieux répondre à cette demande.

Les entreprises peuvent se classer selon :

- ★ Le type de production (biens ou services) ou le secteur d'activité.
- ★ Leur taille.
- ★ La forme juridique.

Une entreprise peut appartenir à :

- ★ un propriétaire unique (entreprise individuelle)
- ★ plusieurs associés (sociétés commerciales)
- ★ l'état (entreprise publique)
- ★ des adhérents (coopératives)



Le minimum obligatoire :

Les sociétés et les commerçants doivent demander au Greffe du Tribunal de Commerce leur immatriculation au Registre du Commerce et des Sociétés. Chaque entreprise se voit affecté un Numéro de SIRET (Système Informatique pour le Répertoire des Entreprises et des Etablissements).

- ★ Obligations comptables :
 - L'enregistrement chronologique des entrées et sorties (Livre Journal).
 - Etablissement des comptes annuels (Bilan, Compte de résultats).
- ★ Obligation d'ouvrir un compte en banque ou un compte chèque postal.
- ★ Obligation d'avoir un siège social (C'est l'adresse de l'entreprise).
- ★ Acquitter des impôts spécifiques:
 - Taxe professionnelle, calculée sur les salaires (départements, communes).
 - TVA remboursée à l'entreprise par l'état sur ses achats, mais payée par le consommateur sur le produit qu'il achète.
 - Impôts sur les bénéfices de la société.

Les secteurs d'activités

Il existe 3 secteurs d'activités :

- ★ Secteur primaire : qui vient de la terre
- ★ Secteur secondaire : transformation
- ★ Secteur tertiaire : prestation de services

	Entreprises	Population active
★ Secteur primaire :	35 %	8 %
★ Secteur secondaire :	35 %	35 %
★ Secteur tertiaire :	30 %	57 %

Classe dans les colonnes ci-dessous les activités suivantes :

Produits manufacturés, assurance, spectacles, loisirs, forêt, commerce, agriculture, industries minières, banques, textile, sidérurgie, pêche, constructions mécaniques et électroniques, élevage, transport, éducation, santé. Puis indique s'il s'agit d'un "bien" ou d'un "service" pour chacun des cas.

Secteur



Secteur



Secteur



Forêt

Agriculture

Industrie minières

Pêche

Elevage

Produits manufacturés

Commerce

Textile

Sidérurgie

Constructions mécaniques et électroniques

Assurance

Spéctacle

Loisir

Banques

Transport

Education

Santé

Les besoins d'une entreprise



Capitaux



Locaux



Matières Premières



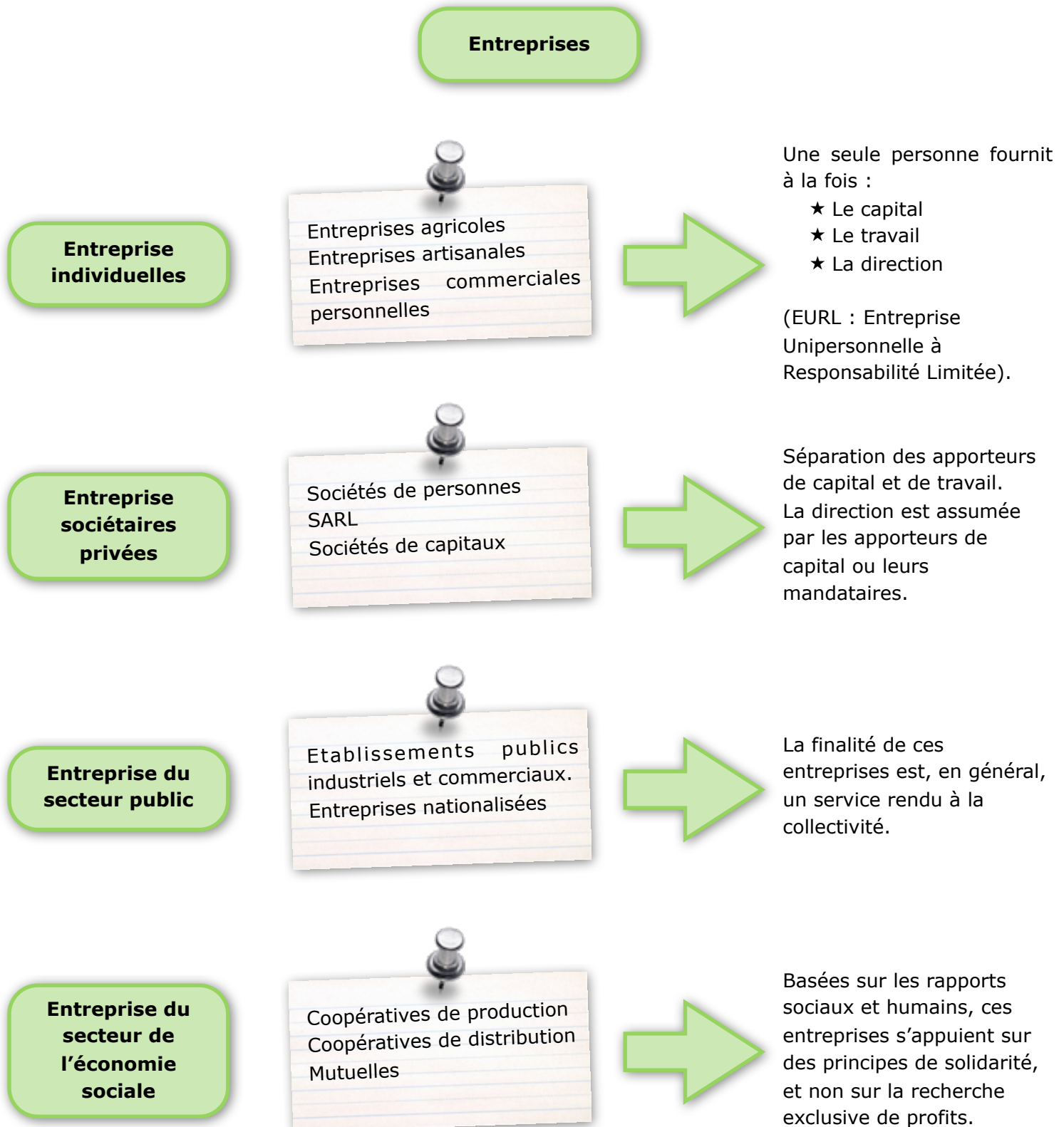
Matériels



Personnel

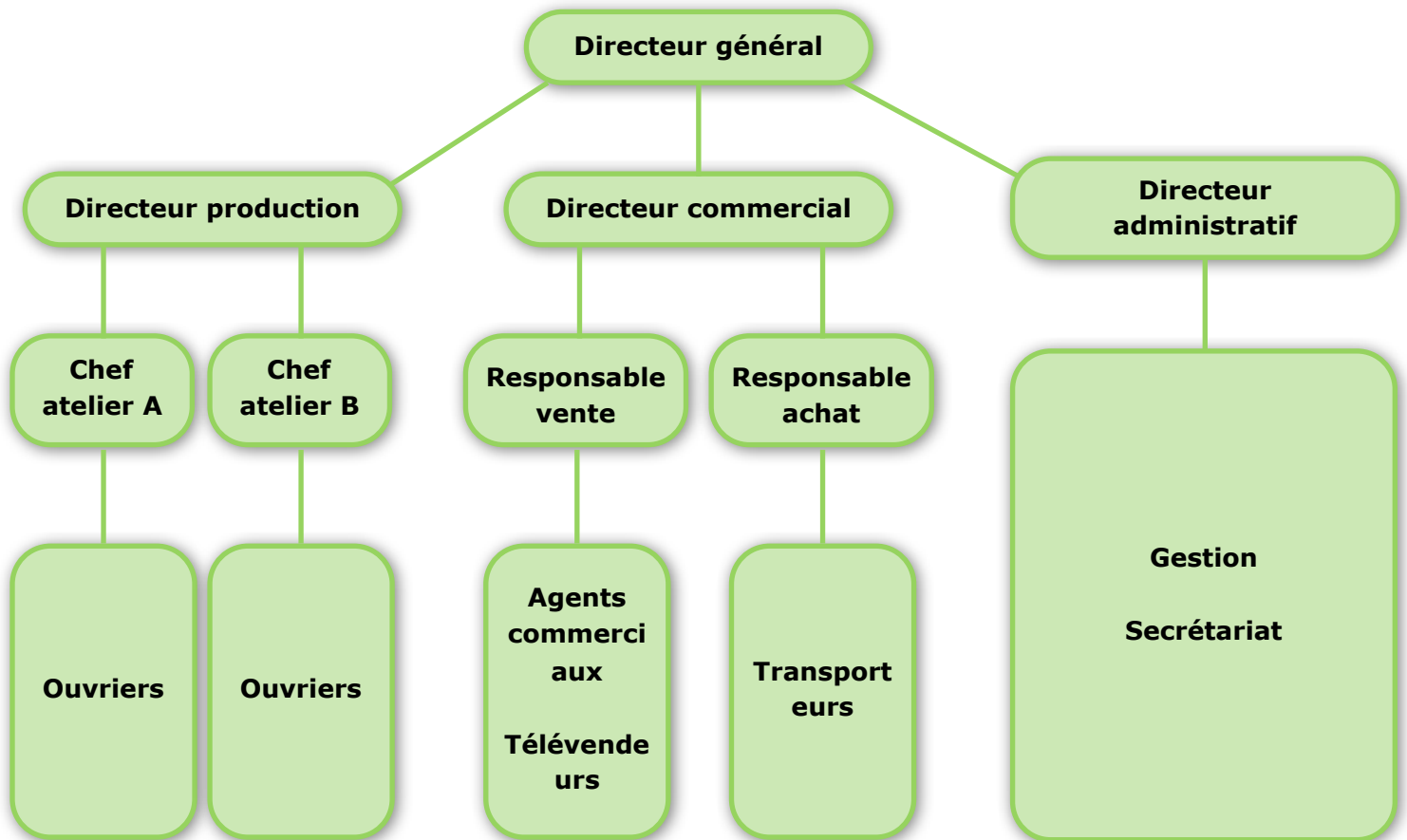
Classification juridique

On peut classer les entreprises en fonction de leur statut juridique : permet de voir la répartition des pouvoirs dans l'entreprise ainsi que les rapports entre salariés.



Structure hiérarchique

La structure hiérarchique d'une entreprise est aussi appelée organigramme qui se présente le plus souvent de la manière suivante :



Directeur de production / Directeur administratif / ouvriers / Directeur commercial
Agents commerciaux / Télévendeurs / Transporteurs / Chef d'atelier A / Chef d'atelier B
Directeur général / Responsable ventes / Responsables achats / Gestion / Secrétariat

Que fait une entreprise ?

Les entreprises du secteur secondaire, en général, transforment de la matière première pour en faire un produit fini. Cela s'appelle la "Valeur ajoutée".



La TVA c'est quoi ?



La TVA : Taxe sur le Valeur Ajoutée

La TVA est un impôt prélevé par l'état sur toutes (ou presque) les ventes de produits.

En général le taux est de 19,6%.

Le taux sur la nourriture, sécurité et le bâtiment n'est que de 5,5%.

Cela veut dire que quand une société veut vendre un produit 100 €, elle le vendra 119.6 €, le client paiera 119.6 €, la société encaissera 119.6 € mais reversera 19.6 € au Trésor Public.

En France la TVA est de
19,6 %

la TVA est conçue pour ne toucher que le consommateur final (et non chaque entreprise en tant que consommateur intermédiaire)

Une entreprise au final c'est :

